

APPARTEMENT CHEZ MABÉ - GUJAN- MESTRAS - BASSIN D'ARCACHON

APPARTEMENT CHEZ MABÉ - GUJAN-MESTRAS

Location de vacances pour 4 personnes à Gujan-Mestras
- Bassin d'Arcachon

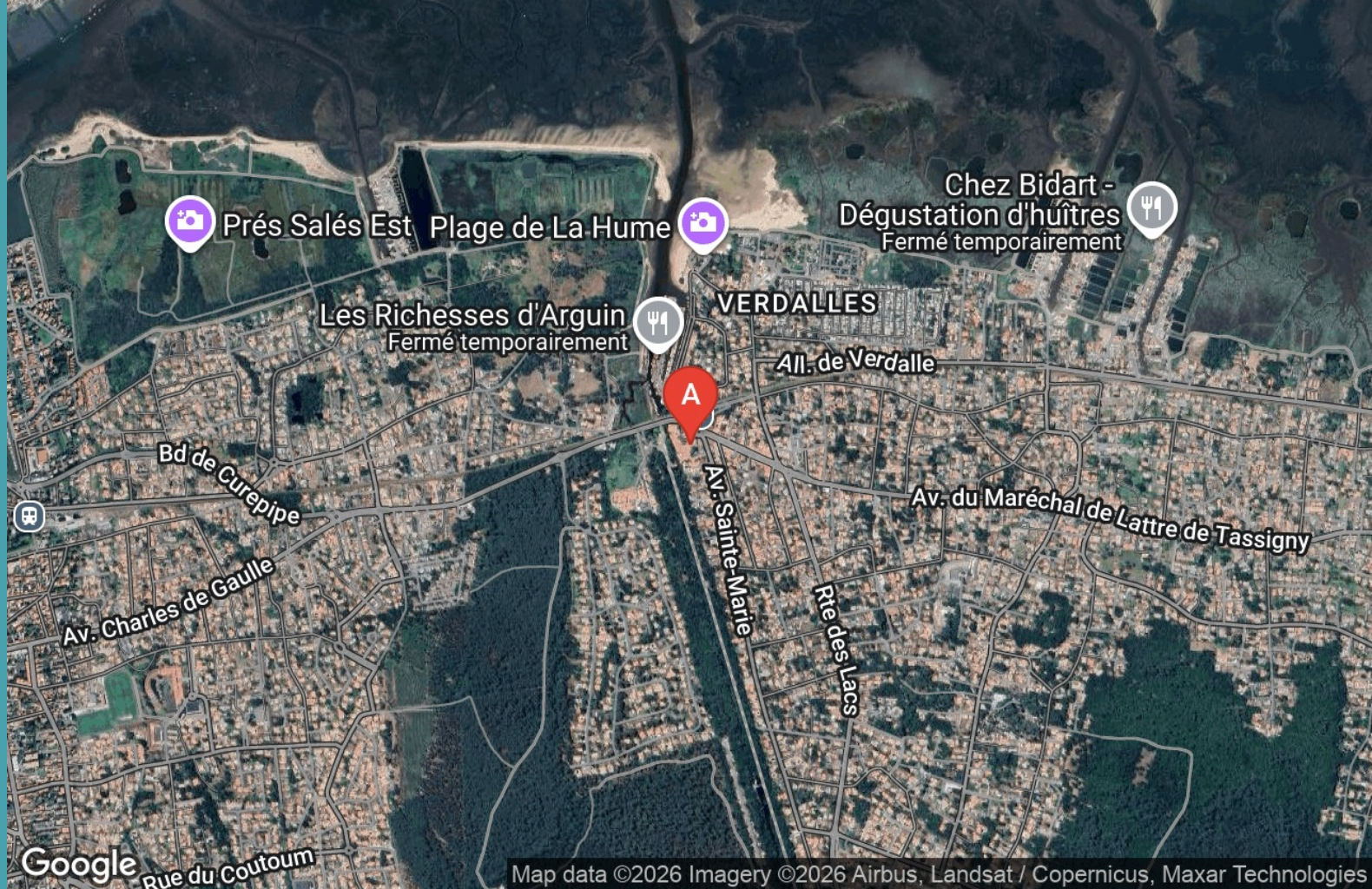
<https://chezgabe-gujanmestras.fr>

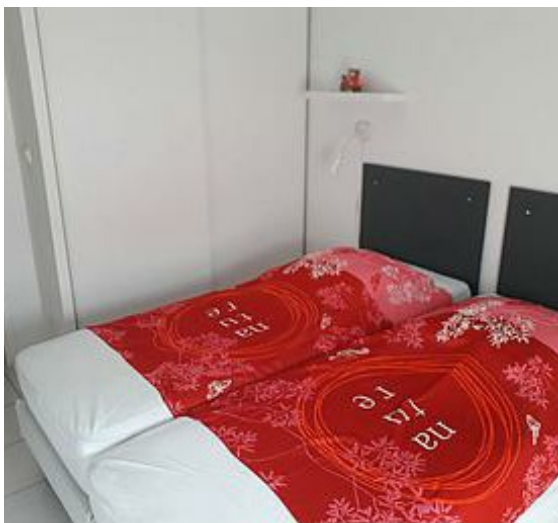
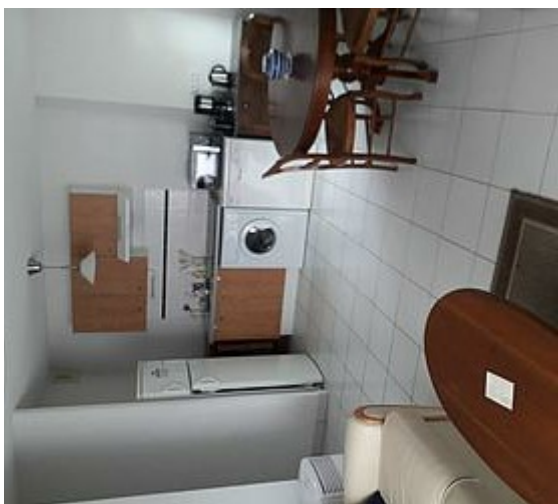


Monique GARON

+33 6 71 78 38 45

A Appartement Chez Mabé - Gujan-Mestras :
Appt 26, Bat A, 8 Avenue du Maréchal de Lattre de Tassigny 33470 GUJAN-MESTRAS





Appartement Chez Mabé - Gujan-Mestras



Appartement



4

personnes
(Maxi: 4 pers.)



2

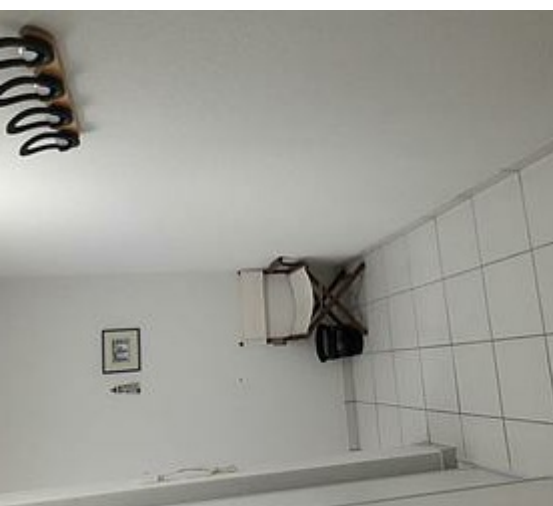
chambres



59

m2

Appartement très calme avec balcon. 2 chambres 4 personnes maximum (+ bébé). Cuisine équipée (lave-linge, lave-vaisselle, four, micro-ondes, frigo, congélateur). TV, Wifi (fibre). Salle de bains baignoire. 2ème étage, avec ascenseur. Parking privé 1 place sous-sol, local vélo sécurisé, piscine commune (juin à septembre). Situé à 5 minutes à pied du port et de la plage de la Hume, et face à la gare de la Hume. Bordeaux à 40 minutes et Arcachon à 10 minutes. Tous commerces à proximité (restaurant, supérette, tabac, Office de Tourisme etc...). Draps et serviettes non fournis (possibilité de louer un kit). Parcs d'attractions à 5 minutes en voiture. Promenade à pied qui part du pied de l'immeuble. Promenades en bateau depuis le port de la Hume.



Pièces et équipements

<i>Chambres</i>	Chambre(s): 2 Lit(s): 3 Les 2 lits d'une personne peuvent se rapprocher pour faire un grand lit de 2 personnes dont lit(s) 1 pers.: 2 dont lit(s) 2 pers.: 1	
<i>Salle de bains / Salle d'eau</i>	Salle de bains avec baignoire Salle(s) de bains (avec baignoire): 1 Salle(s) d'eau (avec douche): 1 La baignoire est équipée d'une douche	
<i>WC</i>	WC: 1 WC indépendants WC indépendant	
<i>Cuisine</i>	Cuisine Congélateur Four à micro ondes Réfrigérateur Frigidaire combiné avec petit congélateur	
<i>Autres pièces</i>	Balcon	Four Lave vaisselle Séjour
<i>Media</i>	Câble / satellite Wifi	Télévision
<i>Autres équipements</i>	Lave linge privatif Matériel de repassage Télévision TNT Le lave linge peut faire sèche linge (3kg maxi=	Sèche linge privatif
<i>Chauffage / AC</i>	Chauffage	
<i>Exterieur</i>	Salon de jardin	
<i>Divers</i>	Pas de climatiseur mais deux rafraichisseurs d'air et un ventilateur	

Infos sur l'établissement



Communs

Ascenseur
Dans résidence
L'ascenseur permet l'accès direct au parking en sous sol



Activités



Réseaux

Accès Internet
Internet par Fibre



Stationnement

Parking
Parking sécurisé en sous sol accessible par bip



Services

Location de draps et/ou de linge
Location linge en kit possible
L'appartement est propre à l'entrée et doit être rendu de même
Possibilité de service ménage en supplément à la demande
Piscine partagée



Extérieurs

A savoir : conditions de la location

Arrivée	
Départ	
Langue(s) parlée(s)	Anglais Espagnol Français
Annulation/ Prépaiement/ Dépot de garantie	
Moyens de paiement	Chèques bancaires et postaux Espèces Virement bancaire
Petit déjeuner	Pas de petit déjeuner
Ménage	L'appartement est propre à l'arrivée et doit etre rendu de même Il y a possibilité de service ménage sur demande
Draps et Linge de maison	Linge non compris mais possibilité de louer un kit
Enfants et lits d'appoints	Lit bébé Chaise bébé Baignoire bébé Lit bébé pliant parapluie
Animaux domestiques	Les animaux ne sont pas admis.

Tarifs (au 04/01/26)

Appartement Chez Mabé - Gujan-Mestras

4 personnes maximum (Plus un bébé) Pour 2 nuits minimum

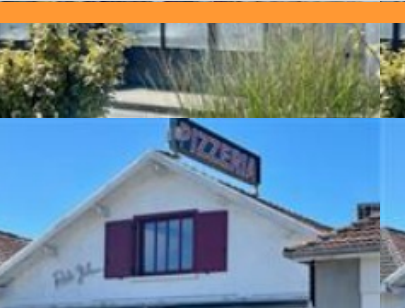
Tarifs en €:	Tarif 1 nuit en semaine (L, M, M, J, D)	Tarif 1 nuit en weekend (V ou S)	Tarif 2 nuits weekend (V+S)	Tarif 7 nuits semaine
du 02/01/2026 au 28/03/2026	74€	74€	148€	518€

Mes recommandations

Découvrir Gujan-Mestras

Toutes les Activités

OFFICE DE TOURISME GUJAN-MESTRAS
WWW.GUJANMESTRAS.COM



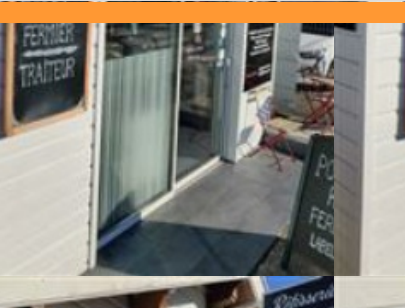
Vitelli

+33 5 56 66 49 46
16 avenue du Maréchal de Lattre de Tassigny

0.1 km
GUJAN-MESTRAS



VITELLI... "Un Air d'Italie sur le Bassin"
C'est un "Resto italien", où nous nous partageons avec vous nos passions : "Bien manger" & la Gastronomie italienne. C'est une cuisine « maison » de l'entrée au dessert : des produits italiens qui rencontrent d'autres produits sélectionnés le plus localement possible, dans des recettes traditionnelles ou revisitées. Et, convaincus que favoriser une alimentation durable est essentiel dans notre quotidien de restaurateur-ice, nous avons mis en place une démarche écoresponsable et éthique depuis notre ouverture, et sommes aujourd'hui fiers d'appartenir à la communauté des labellisés @ecotable. En solo, en couple, en famille, entre amis... nous avons hâte de vous accueillir pour un moment gourmand et convivial !



La rôtisserie du Sud-Ouest

+33 6 61 86 66 01
11 Avenue du Maréchal de Lattre de Tassigny

0.1 km
GUJAN-MESTRAS



Epicuriens, Marie et Martial ont à cœur de proposer des produits fermiers estampillés « Label Rouge » garantissant la qualité supérieure du poulet, son mode d'élevage, sa traçabilité et son contrôle. « Nous cherchons des produits où nous sommes convaincus qu'ils sont les meilleurs. » Au menu des plats généreux à consommer sur place ou à emporter et des formules accompagnées de frites ou pommes de terre cuites dans le jus des volailles : cuisse de poulet, saucisse de Toulouse, coquelet, demi-poulet etc. Des légumes et gratins sont aussi disponibles ainsi qu'une proposition qui change chaque jour. La Rôtisserie du Sud Ouest de La Hume : une adresse gustative à découvrir sans tarder !



Si la Hume m'était contée

+33 5 56 66 12 65
Gare de la Hume

0.1 km
GUJAN-MESTRAS



Quartier balnéaire de Gujan-Mestras depuis la création du Syndicat d'Initiative en 1927, La Hume a pourtant une histoire beaucoup plus ancienne. Nous découvrirons comment ce quartier, pauvre et isolé au début du 20ème siècle, a évolué pour devenir ce qu'il est aujourd'hui. Nous remonterons le temps, et partirons à la découverte des lieux et personnages qui ont fait vivre La Hume. Durée : 1h30. Rendez-vous à la Gare de la Hume. Visite uniquement en français. Réservation obligatoire auprès de l'Office de Tourisme. Réservation possible en ligne.



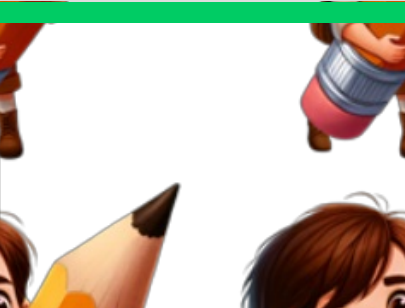
La Hume au temps des années folles

+33 5 56 66 12 65
Gare de la Hume

0.1 km
GUJAN-MESTRAS



Quartier isolé et économiquement pauvre de Gujan-Mestras, La Hume va pourtant voir sa situation évoluer dans l'entre deux guerres. Grâce à l'impulsion de Frédéric Lestrade, il va créer, en moins d'un an, une station balnéaire qui va attirer de plus en plus de monde. La période faste des années folles va dynamiser la station et voir apparaître de nouveaux lieux de plaisir jusque-là inconnus. Ce petit quartier, jusque-là oublié, va devenir un lieu incontournable des plaisirs sur le Bassin. Durée : 1h30. RDV Gare de la Hume. Réservation auprès de l'Office de Tourisme. Visite uniquement en français. Dates des visites 2024: Les mardis à 14h : - 20 février - 5 mars - 16, 30 avril Les mardis à 10h : - 14, 28 mai - 11, 25 juin - 9, 23 juillet - 6, 20 août - 5, 19 septembre - 3, 17 septembre Les mardis à 14h : - 15, 29 octobre



Sur les Pistes de Robin : jeu découverte sur les ports de Gujan-Mestras

+33 5 56 66 12 65
37 avenue du maréchal de Lattre de Tassigny

0.3 km
GUJAN-MESTRAS

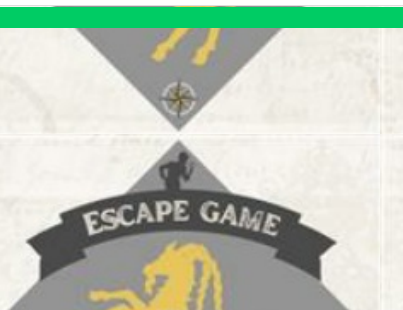


Accompagné de Robin et d'un adulte, les enfants partent à l'aventure sur 4 des ports de Gujan-Mestras. Au fil de leur parcours, ils devront répondre à des énigmes, charades, rébus... Partagez un moment de découverte culturelle originale et ludique des ports de Gujan-Mestras en famille. Retrouvez les réponses à l'Office de Tourisme. Un diplôme, un poster et un autocollant vous sera offerts à la fin du jeu.

Mes recommandations (suite)

[Découvrir Gujan-Mestras](#)[Toutes les Activités](#)

OFFICE DE TOURISME GUJAN-MESTRAS

WWW.GUJANMESTRAS.COM

Escape Game" Sur les traces de la chèvre d'or"

☎ +33 5 56 66 12 65

37 Avenue du Maréchal de Lattre de Tassigny

0.3 km

📍 GUJAN-MESTRAS



Partez à la recherche des indices disséminés à travers le quartier de la Hume pour suivre les traces de la chèvre d'or et pourquoi pas, trouver une piste qui vous mènera au fameux trésor.... 1h30 de jeu en plein air. A partir de 6 ans. Venez récupérer votre kit aventure à l'Office de Tourisme ! Réservation possible en ligne.



Balade à roulettes : Le parc de la Cheneraie

Avenue du Maréchal de Lattre de Tassigny

🌐 <https://gironde.ffrandonnee.fr/html/2296>

0.2 km

📍 GUJAN-MESTRAS



Cette balade plutôt forestière se situe à 2 minutes du port, de la gare et des commerces de la Hume. Avec un départ équipé d'une aire de stationnement, elle permet de découvrir la richesse de végétaux qui s'est développée autour de ce canal napoléonien (notamment quelques chênes-liège) et d'admirer les chutes d'eau claire des anciennes écluses détruites pendant la guerre. Le canal des Landes est une voie artificielle, vestige de Vauban, qui aurait dû permettre de relier le Bassin d'Arcachon à Bayonne à travers les étangs landais. Les Balades à Roulettes® (BR®) sont des promenades courtes, tranquilles, avec une poussette ou un petit vélo, ou adaptées pour les personnes à mobilité réduite (en fauteuil), proposées par la Fédération Française de Randonnée de la Gironde.



Les Prés Salés Ouest

☎ +33 5 56 54 63 14

🌐 <https://tourisme-latestedebuch.com/les->

1.0 km

📍 LA TESTE-DE-BUCH



Le site des Prés Salés Ouest, situé sur la commune de La Teste de Buch, représente une anse de 42 hectares au sud du Bassin d'Arcachon. Autrefois ouverts sur la mer, les Prés Salés Ouest ont été endigués dans le milieu des années 1970 et soustraits à l'influence de l'océan. Pendant près de 35 ans le site a alors perdu sa vocation de pré salé, s'est peu à peu appauvri et s'est trouvé envahi d'espèces exotiques envahissantes (notamment le Baccharis, appelé aussi « faux-cotonnier »). Cependant, en 2007 après des années de bataille juridique, la commune de la Teste de Buch a été autorisée par l'Etat à entreprendre des aménagements. Les travaux poursuivaient alors plusieurs objectifs : environnementaux, paysagers, hydrauliques et accueil du public. Une partie du site fut à nouveau soumise au rythme des marées tandis que l'autre fut dédiée à la rétention des eaux douces provenant de la Craste.



Lac de la Magdeleine

☎ +33 5 56 66 12 65

Route du Lac de la Madgeleine

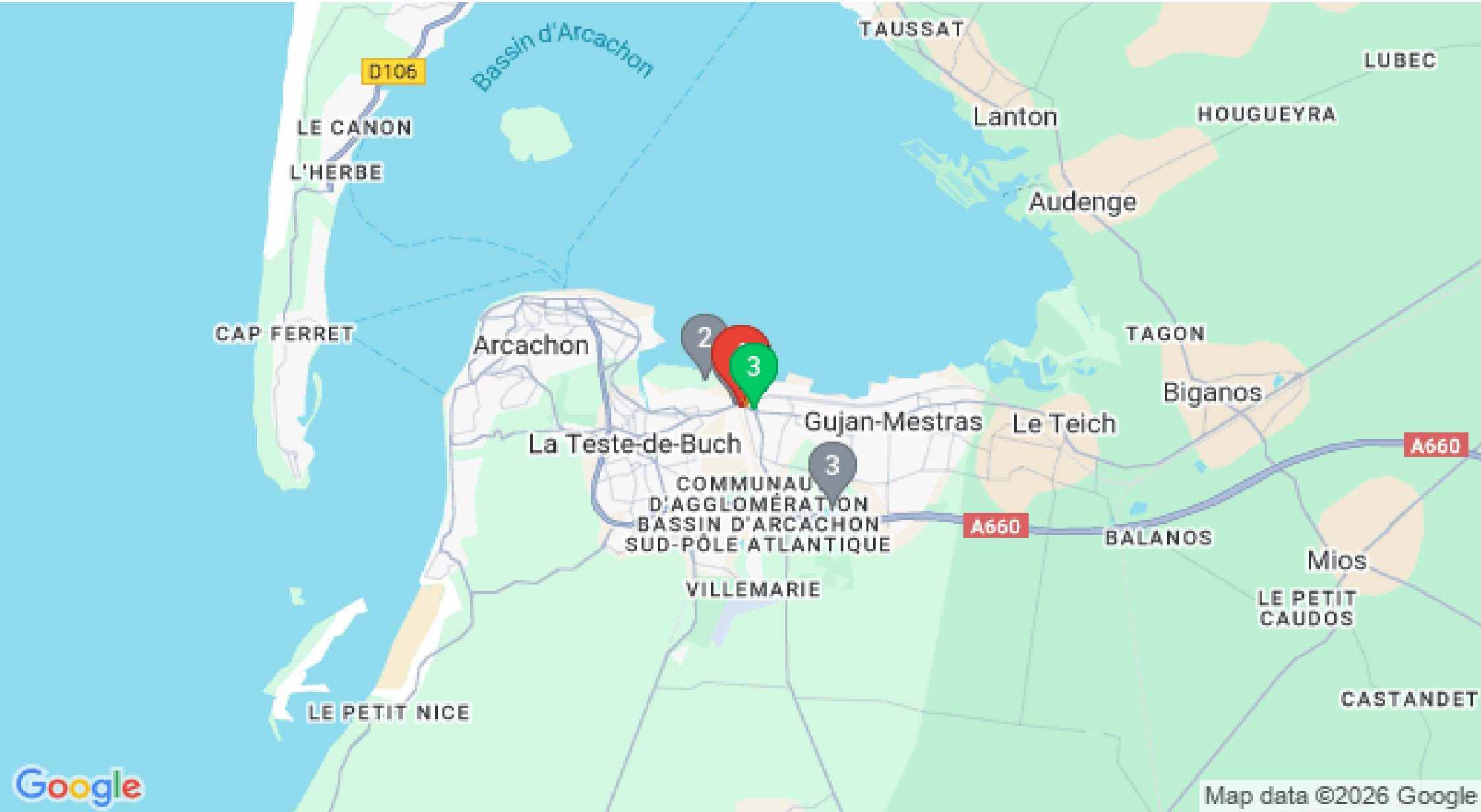
3.3 km

📍 GUJAN-MESTRAS



Au milieu d'une forêt de pins, le lac de la Magdeleine est un lieu pour la promenade, la pêche, le pique-nique, la détente... un endroit idéal pour toute la famille. A la tombée de la nuit, le lac se métamorphose, et s'habille d'un halo de couleurs bleu, blanc, vert, jaune... mettant en scène son plan d'eau, son île et la végétation environnante. Cet éclairage, qui utilise de nouvelles technologies dans un souci environnemental et d'économie d'énergie, produit un véritable effet féérique dès que la luminosité du jour a perdu son intensité. A proximité du lac, casino, bowling, aires de jeux et attractions.





Map data ©2026 Google