

## APPARTEMENT CHEZ MABÉ - GUJAN- MESTRAS - BASSIN D'ARCACHON

### APPARTEMENT CHEZ MABÉ - GUJAN-MESTRAS

Location de vacances pour 4 personnes à Gujan-Mestras  
- Bassin d'Arcachon

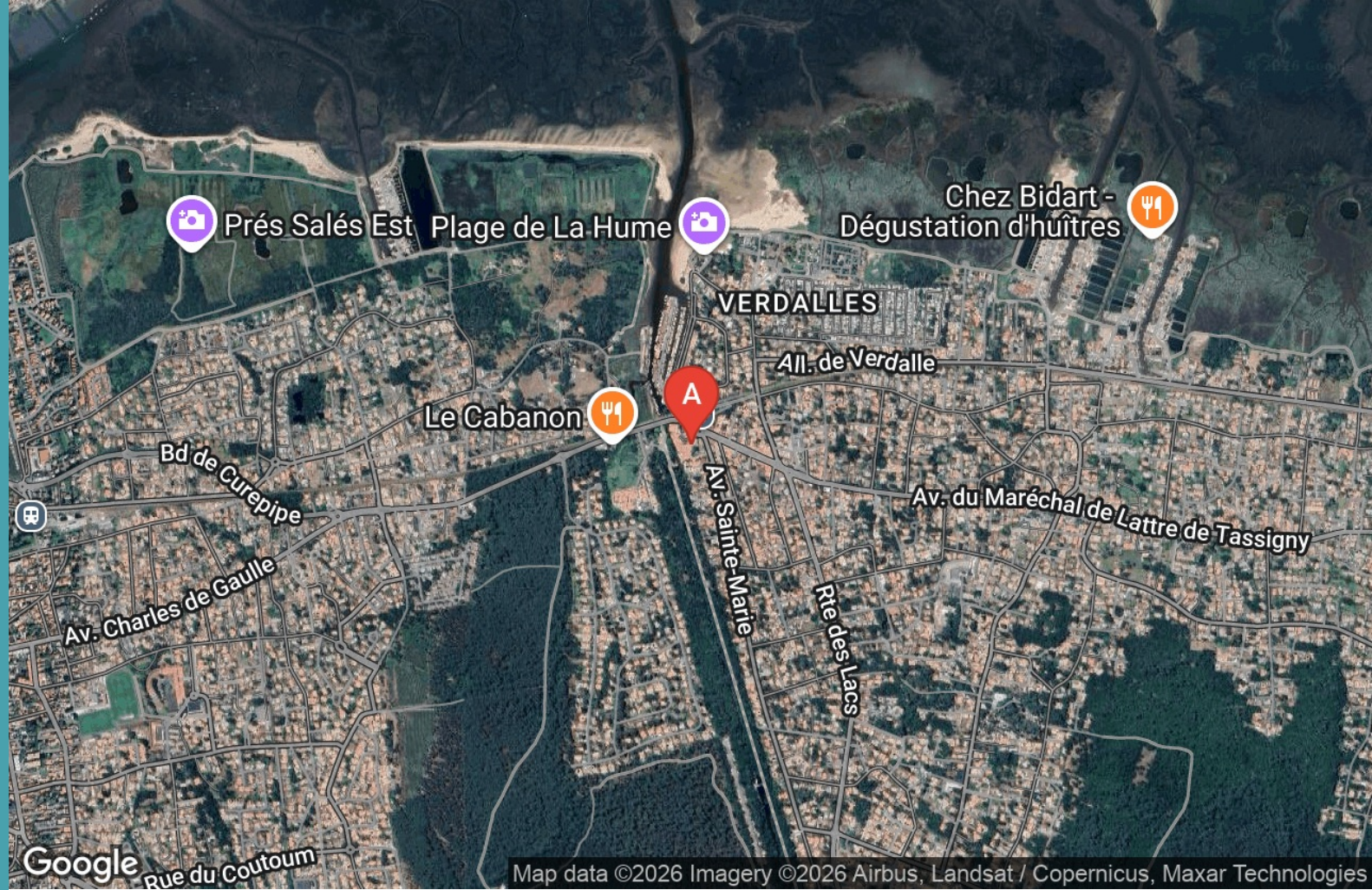
<https://chezmabe-gujanmestras.fr>

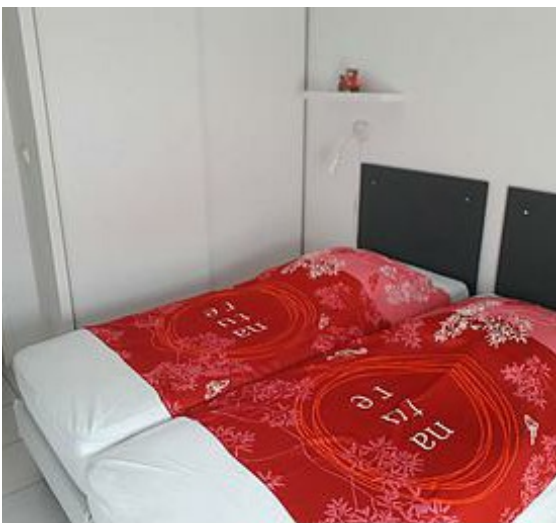
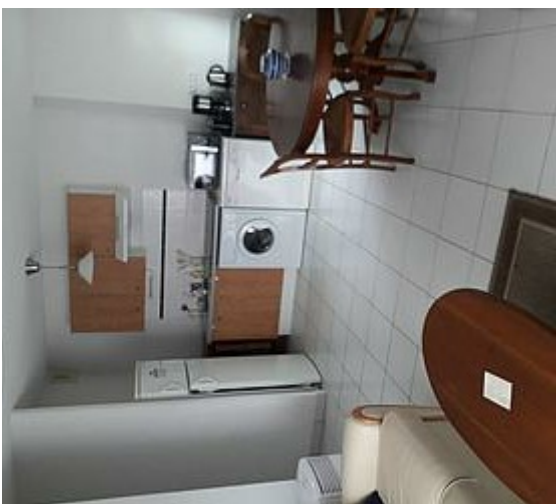


Monique GARON

+33 6 71 78 38 45

**A** Appartement Chez Mabé - Gujan-Mestras :  
Appt 26, Bat A, 8 Avenue du Maréchal de Lattre de Tassigny 33470 GUJAN-MESTRAS





## Appartement Chez Mabé - Gujan-Mestras

☆☆☆



Appartement



4

personnes  
(Maxi: 4 pers.)



2

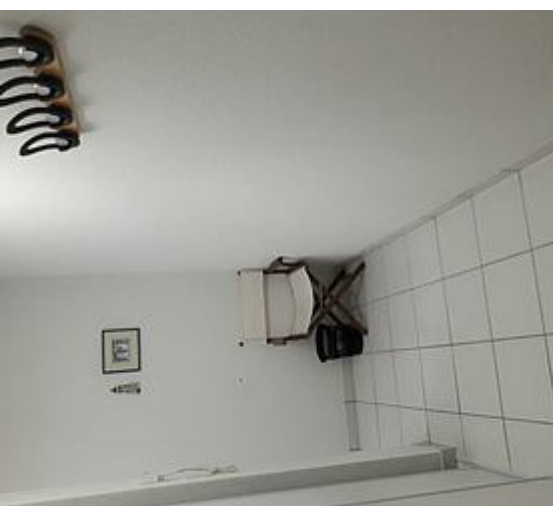
chambres



59

m2

Appartement très calme avec balcon. 2 chambres 4 personnes maximum (+ bébé). Cuisine équipée (lave-linge, lave-vaisselle, four, micro-ondes, frigo, congélateur). TV, Wifi (fibre). Salle de bains baignoire. 2ème étage, avec ascenseur. Parking privé 1 place sous-sol, local vélo sécurisé, piscine commune (juin à septembre). Situé à 5 minutes à pied du port et de la plage de la Hume, et face à la gare de la Hume. Bordeaux à 40 minutes et Arcachon à 10 minutes. Tous commerces à proximité (restaurant, supérette, tabac, Office de Tourisme etc...). Draps et serviettes non fournis (possibilité de louer un kit). Parcs d'attractions à 5 minutes en voiture. Promenade à pied qui part du pied de l'immeuble. Promenades en bateau depuis le port de la Hume.



et vous rappelez les points du règlement de la piscine qui doivent être IMPÉRATIVEMENT observés.

**UTILISATION :** L'usage de la piscine privée est strictement réservé aux seuls copropriétaires et locataires de la Résidence. Les invitations de personnes extérieures à la copropriété ne doivent être qu'occasionnelles et leur nombre limité à deux. En aucun cas, les invités ne seront admis sans la présence de la personne invitante, ni de façon permanente.

**PÉRIODE D'OUVERTURE A LA BAINNADE :**  
Début Juin au 15 septembre de chaque année.

**RESPONSABILITÉ :** Les utilisateurs sont informés que le bassin n'est pas placé sous surveillance d'une personne qualifiée ou habilitée par la copropriété. En conséquence, chaque utilisateur engage sa responsabilité en cas d'accident survenu à cause d'une infraction au présent règlement.  
Les enfants de moins de 14 ans doivent être accompagnés d'adultes et placés sous leur surveillance.  
Le syndic, le syndicat des copropriétaires, le conseil syndical ainsi que leur personnel ne peuvent être tenus civilement responsables d'incidents ou d'accidents survenus à la suite du non respect du présent règlement.  
Les utilisateurs sont pénalement responsables de toutes les dégradations qui pourraient être causées aux installations et au matériel.

**DISCIPLINE**  
Le passage dans le pédiluve et sous la douche est obligatoire.  
Les jeux de ballons sont interdits.  
Le port de bikini est fortement conseillé pour cheveux longs et mi-long.  
Les jouets (bateaux etc) et tous autres objets non prévus pour être utilisés en piscine sont interdits.  
Les animaux ne sont pas tolérés,  
Il est interdit de courir sur la plage,  
Il est interdit de plonger et sauter et créer,  
Il est interdit d'introduire des bouteilles en verre, de la nourriture, de la glace  
Il est interdit de fumer à l'intérieur de l'enceinte piscine.  
Il est interdit de diffuser de la musique, seuls les appareils avec écouteurs peuvent être tolérés.

**HORAIRES :** La piscine est ouverte tous les jours de 10 heures à 20h 30 heures.  
Tousjours, entre 12h et 14h, les utilisateurs sont priés de respecter le temps de repos des baigneurs qui circulent dans les piscines ainsi que le temps de repos de l'entretien et de l'eau du bassin.  
En cas de NON respect des règles, le G.A.S nous autorise à faire de l'entretien et de



# Pièces et équipements

<i>Chambres</i>	Chambre(s): 2 Lit(s): 3 dont lit(s) 1 pers.: 2 dont lit(s) 2 pers.: 1 Les 2 lits d'une personne peuvent se rapprocher pour faire un grand lit de 2 personnes
<i>Salle de bains / Salle d'eau</i>	Salle de bains avec baignoire Salle(s) de bains (avec baignoire): 1 Salle(s) d'eau (avec douche): 1 La baignoire est équipée d'une douche
<i>WC</i>	WC: 1 WC indépendants WC indépendant
<i>Cuisine</i>	Cuisine Congélateur Four à micro ondes Réfrigérateur Frigidaire combiné avec petit congélateur Four Lave vaisselle
<i>Autres pièces</i>	Balcon Séjour
<i>Media</i>	Câble / satellite Wifi Télévision
<i>Autres équipements</i>	Lave linge privatif Matériel de repassage Sèche linge privatif Télévision TNT Le lave linge peut faire sèche linge (3kg maxi=
<i>Chauffage / AC</i>	Chauffage
<i>Exterieur</i>	Salon de jardin
<i>Divers</i>	Pas de climatiseur mais deux rafraichisseurs d'air et un ventilateur

## Infos sur l'établissement



*Communs*

Ascenseur

Dans résidence

L'ascenseur permet l'accès direct au parking en sous sol



*Activités*



*Réseaux*

Accès Internet

Internet par Fibre



*Stationnement*

Parking

Parking sécurisé en sous sol accessible par bip



*Services*

Location de draps et/ou de linge

Location linge en kit possible

L'appartement est propre à l'entrée et doit être rendu de même

Possibilité de service ménage en supplément à la demande

Piscine partagée



*Extérieurs*

## A savoir : conditions de la location

*Arrivée*

*Départ*

*Langue(s) parlée(s)*    Anglais    Espagnol    Français

*Annulation/  
Prépaiement/  
Dépot de  
garantie*

*Moyens de paiement*    Chèques bancaires et postaux    Espèces  
Virement bancaire

*Petit déjeuner*    Pas de petit déjeuner

*Ménage*    L'appartement est propre à l'arrivée et doit être rendu de même  
Il y a possibilité de service ménage sur demande

*Draps et Linge de maison*    Linge non compris mais possibilité de louer un kit

*Enfants et lits d'appoints*    Lit bébé  
Chaise bébé  
Baignoire bébé  
Lit bébé pliant parapluie

*Animaux domestiques*    Les animaux ne sont pas admis.

## Tarifs (au 28/03/26)

Appartement Chez Mabé - Gujan-Mestras

4 personnes maximum ( Plus un bébé) Pour 2 nuits minimum

Tarifs en €:	Tarif 1 nuit en semaine (L, M, M, J, D)	Tarif 1 nuit en weekend (V ou S)	Tarif 2 nuits weekend (V+S)	Tarif 7 nuits semaine
du 02/01/2026 au 03/04/2026	74€	74€	148€	518€
du 03/04/2026 au 03/05/2026	80€		160€	560€
du 03/05/2026 au 13/05/2026	80€		160€	560€
du 13/05/2026 au 17/05/2026	80€		160€	560€
du 17/05/2026 au 29/05/2026	74€		148€	518€
du 29/05/2026 au 26/06/2026	80€		160€	560€
du 26/06/2026 au 03/07/2026	80€		160€	560€
du 03/07/2026 au 10/07/2026	110€		220€	770€
du 10/07/2026 au 31/08/2026	150€		300€	1050€
du 31/08/2026 au 02/10/2026	80€		160€	560€

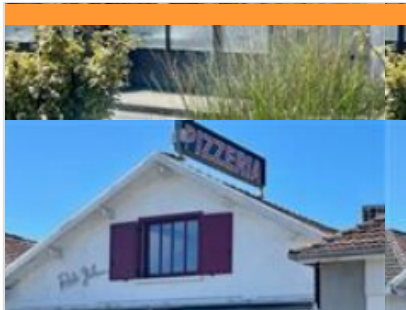
# Mes recommandations

Découvrir Gujan-Mestras

Toutes les Activités

OFFICE DE TOURISME GUJAN-MESTRAS

WWW.GUJANMESTRAS.COM



## Vitelli

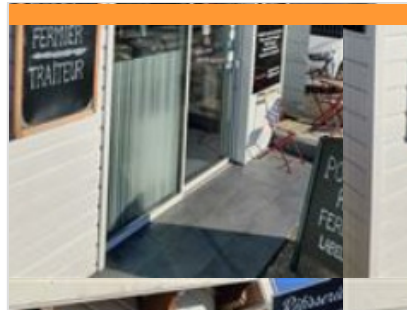
+33 5 56 66 49 46

16 avenue du Maréchal de Lattre de Tassigny

0.1 km  
📍 GUJAN-MESTRAS



VITELLI... "Un Air d'Italie sur le Bassin"  
C'est un "Resto italien", où nous nous partageons avec vous nos passions : "Bien manger" & la Gastronomie italienne. C'est une cuisine « maison » de l'entrée au dessert : des produits italiens qui rencontrent d'autres produits sélectionnés le plus localement possible, dans des recettes traditionnelles ou revisitées. Et, convaincus que favoriser une alimentation durable est essentiel dans notre quotidien de restaurateur-ice, nous avons mis en place une démarche écoresponsable et éthique depuis notre ouverture, et sommes aujourd'hui fiers d'appartenir à la communauté des labellisés @ecotable. En solo, en couple, en famille, entre amis... nous avons hâte de vous accueillir pour un moment gourmand et convivial !



## La Rôtisserie du Sud-Ouest

+33 6 61 86 66 01

11 Avenue du Maréchal de Lattre de Tassigny

0.1 km  
📍 GUJAN-MESTRAS



Epicuriens, Marie et Martial ont à cœur de proposer des produits fermiers estampillés « Label Rouge » garantissant la qualité supérieure du poulet, son mode d'élevage, sa traçabilité et son contrôle. « Nous cherchons des produits où nous sommes convaincus qu'ils sont les meilleurs. » Au menu des plats généreux à consommer sur place ou à emporter et des formules accompagnées de frites ou pommes de terre cuites dans le jus des volailles : cuisse de poulet, saucisse de Toulouse, coquelet, demi-poulet etc. Des légumes et gratins sont aussi disponibles ainsi qu'une proposition qui change chaque jour. La Rôtisserie du Sud Ouest de La Hume : une adresse gustative à découvrir sans tarder !



## La Hume au temps des années folles

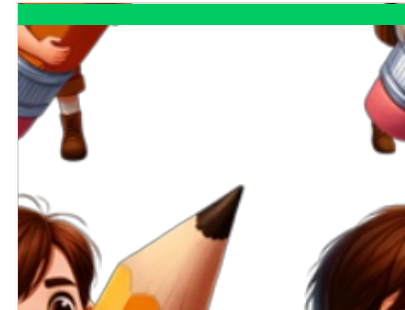
+33 5 56 66 12 65

Gare de la Hume

0.1 km  
📍 GUJAN-MESTRAS



Quartier isolé et économiquement pauvre de Gujan-Mestras, La Hume va pourtant voir sa situation évoluer dans l'entre deux guerres. Grâce à l'impulsion de Frédéric Lestrade, il va créer, en moins d'un an, une station balnéaire qui va attirer de plus en plus de monde. La période faste des années folles va dynamiser la station et voir apparaître de nouveaux lieux de plaisir jusque-là inconnus. Ce petit quartier, jusque-là oublié, va devenir un lieu incontournable des plaisirs sur le Bassin. Durée : 1h30. RDV Gare de la Hume. Réservation auprès de l'Office de Tourisme. Visite uniquement en français. Dates des visites 2024: Les mardis à 14h : - 20 février - 5 mars - 16, 30 avril Les mardis à 10h : - 14, 28 mai - 11, 25 juin - 9, 23 juillet - 6, 20 août - 5, 19 septembre - 3, 17 septembre Les mardis à 14h : - 15, 29 octobre



## Sur les Pistes de Robin : jeu découverte sur les ports de Gujan-Mestras

+33 5 56 66 12 65

37 avenue du maréchal de Lattre de Tassigny

0.3 km  
📍 GUJAN-MESTRAS



Accompagné de Robin et d'un adulte, les enfants partent à l'aventure sur 4 des ports de Gujan-Mestras. Au fil de leur parcours, ils devront répondre à des énigmes, charades, rébus... Partagez un moment de découverte culturelle originale et ludique des ports de Gujan-Mestras en famille. Retrouvez les réponses à l'Office de Tourisme. Un diplôme, un poster et un autocollant vous sera offerts à la fin du jeu.



## Escape Game" Sur les traces de la chèvre d'or"

+33 5 56 66 12 65

37 Avenue du Maréchal de Lattre de Tassigny

0.3 km  
📍 GUJAN-MESTRAS



Partez à la recherche des indices disséminés à travers le quartier de la Hume pour suivre les traces de la chèvre d'or et pourquoi pas, trouver une piste qui vous mènera au fameux trésor.... 1h30 de jeu en plein air. A partir de 6 ans. Venez récupérer votre kit aventure à l'Office de Tourisme ! Réservation possible en ligne.

# Mes recommandations (suite)

Découvrir Gujan-Mestras

Toutes les Activités

OFFICE DE TOURISME GUJAN-MESTRAS

[WWW.GUJANMESTRAS.COM](http://WWW.GUJANMESTRAS.COM)



## Balade à roulettes : Le parc de la Cheneraie

Avenue du Maréchal de Lattre de Tassigny

<https://girondel.fr/frandonnee.fr/html/2296>

0.2 km

 GUJAN-MESTRAS



Cette balade plutôt forestière se situe à 2 minutes du port, de la gare et des commerces de la Hume. Avec un départ équipé d'une aire de stationnement, elle permet de découvrir la richesse de végétaux qui s'est développée autour de ce canal napoléonien (notamment quelques chênes-liège) et d'admirer les chutes d'eau claire des anciennes écluses détruites pendant la guerre. Le canal des Landes est une voie artificielle, vestige de Vauban, qui aurait dû permettre de relier le Bassin d'Arcachon à Bayonne à travers les étangs landais. Les Balades à Roulettes® (BR®) sont des promenades courtes, tranquilles, avec une poussette ou un petit vélo, ou adaptées pour les personnes à mobilité réduite (en fauteuil), proposées par la Fédération Française de Randonnée de la Gironde.



## Les Prés Salés Ouest

 +33 5 56 54 63 14

 <https://tourisme-latestedebuch.com/les->

1.0 km

 LA TESTE-DE-BUCH



Le site des Prés Salés Ouest, situé sur la commune de La Teste de Buch, représente une anse de 42 hectares au sud du Bassin d'Arcachon. Autrefois ouverts sur la mer, les Prés Salés Ouest ont été endigués dans le milieu des années 1970 et soustraits à l'influence de l'océan. Pendant près de 35 ans le site a alors perdu sa vocation de pré salé, s'est peu à peu appauvri et s'est trouvé envahi d'espèces exotiques envahissantes (notamment le Baccharis, appelé aussi « faux-cotonnier »). Cependant, en 2007 après des années de bataille juridique, la commune de la Teste de Buch a été autorisée par l'Etat à entreprendre des aménagements. Les travaux poursuivaient alors plusieurs objectifs : environnementaux, paysagers, hydrauliques et accueil du public. Une partie du site fut à nouveau soumise au rythme des marées tandis que l'autre fut dédiée à la rétention des eaux douces provenant de la Craste.



## Lac de la Magdeleine

 +33 5 56 66 12 65

Route du Lac de la Madgeleine

3.3 km

 GUJAN-MESTRAS



Au milieu d'une forêt de pins, le lac de la Magdeleine est un lieu pour la promenade, la pêche, le pique-nique, la détente... un endroit idéal pour toute la famille. A la tombée de la nuit, le lac se métamorphose, et s'habille d'un halo de couleurs bleu, blanc, vert, jaune... mettant en scène son plan d'eau, son île et la végétation environnante. Cet éclairage, qui utilise de nouvelles technologies dans un souci environnemental et d'économie d'énergie, produit un véritable effet féérique dès que la luminosité du jour a perdu son intensité. A proximité du lac, casino, bowling, aires de jeux et attractions.



# Mes recommandations (suite)

Découvrir Gujan-Mestras

Toutes les Activités

OFFICE DE TOURISME GUJAN-MESTRAS

[WWW.GUJANMESTRAS.COM](http://WWW.GUJANMESTRAS.COM)

